

Tanging Yaman

for Mixed Voices, S.A.T.B., Solo and accompaniment

Words by Philip Gan S.J.

Music by Manoling V. Francisco S.J.
Arranged by Norman A. Agatep

Tenderly

$\text{♩} = 96$

Introduction

The introduction consists of a single line of music in treble clef, key of D major, and 4/4 time. It features a series of chords: C, D/C, Bm7, Em7, and Am9. The melody is simple and sets a tender mood.

mp

The first line of the song begins with a mezzo-piano (*mp*) dynamic. The melody is accompanied by chords: C/D, C/G, G, F/G, C, D/C, and Bm7. The lyrics are: solo: I - kaw ang a - king ta - nging ya - man

The second line continues the melody with chords: Em7, Am7, C/D, D, Gmaj7, and G7. The lyrics are: na 'di lu - bu - sang ma - sum - pu - ngan ang ni - lik -

The third line features chords: C, D/C, Bm7, Em7, and Am9. The lyrics are: ha Mong ka - rik - tan sul - yap ng 'yong

The fourth line has chords: C/D, C/G, G, G7, C, and D/C. The lyrics are: ka - gan - da - han I - ka'y ha - nap sa

The fifth line includes chords: Bm7, Em7, Am7, D7sus4, and Gmaj7. The lyrics are: t'wi - na ni - tong pu - song i - kaw la - mang ang sa - ya

The sixth line concludes with chords: G7, Cmaj7, D/C, Bm7, and Em7. The lyrics are: Sa gan - da ng u - ma - ga na - ngu - ngu -

Am⁷ C/D Gmaj⁷ G⁷ C

mf chorus:

S li - la sa 'Yo, Sin - ta. I - kaw ang a - king

A I - kaw ang a - king

T I - kaw ang a - king

B I - kaw ang a - king

D/C Bm⁷ Em⁷ Am Am(maj⁷) C/D D⁷

S ta - nging ya - man, na 'di lu - bu - sang ma - sum - pu

A ta - nging ya - man, na 'di lu - bu - sang ma - sum - pu -

T ta - nging ya - man, na 'di lu - bu - sang ma - sum - pu -

B ta - nging ya - man, na 'di lu - bu - sang ma - sum - pu -

S Gmaj7 G7 C D/C Bm7
 -ngan. Ang ni - lik - ha Mong ka - rik - tan,
 A ngan. Ang ni - lik - ha Mong ka - rik - tan,
 T ngan. Ang ni - lik - ha Mong ka - rik - tan,
 B ngan. Ang ni - lik - ha Mong ka - rik - tan,

S Em7 Am9 C/D C/G G G7
 sul - yal ng 'Yong ka - gan - da - han. I -
 A sul - yap ng 'Yong ka - gan - da - han. I -
 T sul - yap ng 'Yong ka - gan - da - han.
 B sul - yap ng 'Yong ka - gan - da - han.

C D/C Bm7 Em7

S
ka'y ha - nap sa t'wi - na, sa kap - wa

A
ka'y ha - nap sa t'wi - na, sa kap - wa

T
I - ka'y a - king ha - nap ha - nap sa t'wi - na

B
I - ka'y a - king ha - nap ha - nap sa t'wi - na

Am7 C/D D7 Gmaj7 G7 Cmaj7

S
ko ki - ta la - king na - da - ra - ma. Sa I - yong

A
ko ki - ta la - king na - da - ra - ma. Sa I - yong

T
sa kap - wa ko ki - ta'y la - ging na - da - ra - ma. Sa I - yong

B
sa kap - wa ko ki - ta'y la - ging na - da - ra - ma. Sa I - yong

dolce *a tempo*

D/C Bm⁷ Em⁷ Am⁷ C/D

S ma - nga lik - ha ha - ngad pa ring mas - dan ang 'Yong muk -

A ma - nga lik - ha ha - ngad pa ring mas - dan ang 'Yong muk -

T ma - nga lik - ha ha - ngad pa rin ang 'yong muk -

B ma - nga lik - ha ha - ngad pa rin ang 'yong muk -

Gmaj⁷ G⁷ C D/C Bm⁷

S ha. I - kaw ang a - king ta - nging ya - man

A ha. I - kaw ang a - king ta - nging ya - man

T ha. I - kaw ang a - king ta - nging ya - man

B ha. I - kaw ang a - king ta - nging ya - man

Em⁷ Am Am(maj⁷) C/D D⁷ Gmaj⁷

S na 'di lu - bu - sang ma - sum - pu - ngan.

A na 'di lu - bu - sang ma - sum - pu - ngan.

T na 'di lu - bu - sang ma - sum - pu - ngan.

B na 'di lu - bu - sang ma - sum - pu - ngan.

G⁷ C D/C Bm⁷ Em⁷

Ang ni - lik - ha Mong ka - rik - tan Sul - yap ng

Ang ni - lik - ha Mong ka - rik - tan Sul - yap ng

Ang ni - lik - ha Mong ka - rik - tan Sul - yap ng

Ang ni - lik - ha Mong ka - rik - tan

ritardando

Am⁹

C/D

C/G

G



Yong

ka - gan - da - han.



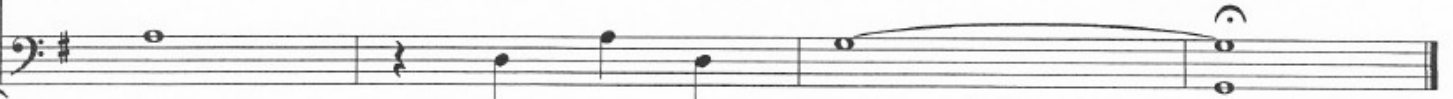
'Yong

ka - gan - da - han. _____



'Yong

ka - gan - da - han _____



'Yong

ka - gan - da - han